



ADEZZ

DESIGN TO GROW

Murs

Murs

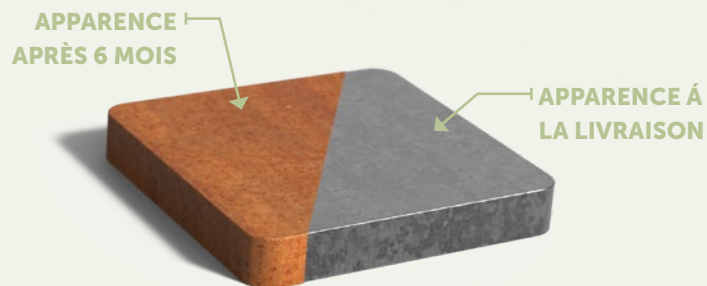
Grâce à la construction creuse, des accessoires tels que des éclairages peuvent facilement être ajoutés au mur. Il peut également servir de cloison entre l'espace planté et la terrasse, par exemple.



**OPTION
FABRICATION SUR-MESURE**



Matériau acier Corten



Le mur en acier Corten, à l'aspect puissant et chaleureux, est un complément parfait dans les jardins. En effet, le mur structure l'ensemble. Le mur peut également être utilisé pour créer un coin à l'abri du vent ou assurer plus d'intimité. La construction creuse permet d'installer facilement des accessoires. Le mur doit toujours être fixé dans le sol.

L'aspect puissant et chaleureux du mur est en partie dû à la couleur brun-orangé du matériau. Cette couleur se forme par une couche de rouille naturelle. L'acier Corten est aussi appelé acier résistant aux intempéries : en effet, les conditions météorologiques ont une influence positive sur ce mur.

L'acier Corten est un alliage de métaux composé de fer, de cuivre, de phosphore, de silicium, de nickel et de chrome. Lorsqu'il est exposé à l'air libre, le matériau se recouvre d'une couche de rouille protectrice. Cette couche de rouille naturelle protège le matériau contre une corrosion ultérieure. Le mur lui doit sa longue durée de vie.

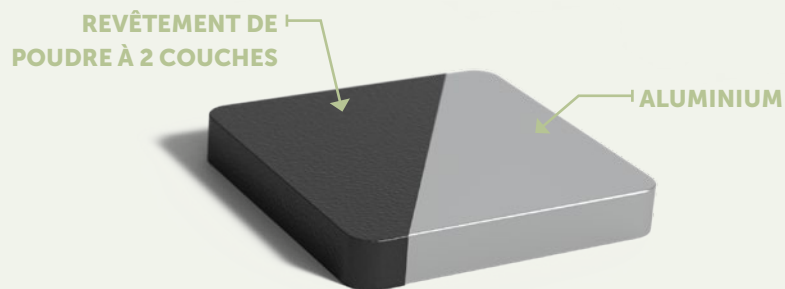
SPÉCIFICATIONS

- Garantie 5 ans.
- Avec une option de montage en bas.
- Les murs en acier Corten sont très solides, résistants à l'usure et aux intempéries, ne nécessitent que peu d'entretien et sont durables.
- L'épaisseur standard de l'acier Corten est de 2 mm.
- La production sur mesure est possible.
- Les produits sont livrés non rouillés. L'oxydation de l'acier Corten prend environ 4 à 5 mois, en fonction des conditions météorologiques.
- La rouille peut être fixée en appliquant Owatrol. Il s'agit d'un antirouille pénétrant qui forme une couche protectrice contre la rouille. Owatrol protège le mur et empêche l'acier Corten de déteindre.

PRINCIPAUX POINTS D'ATTENTION

- Les produits doivent être déballés immédiatement après leur réception, afin de ne pas emprisonner l'humidité entre l'emballage et le produit. Elle peut provoquer des taches de rouille irrégulières.
- Le mur doit toujours être bien fixé, dans ou sur le sol. Nos murs ont un rebord plié d'environ 5 cm de part et d'autre de la base pour la fixation sur une surface solide.
- L'acier Corten ne doit pas être soumis à une humidité constante.
- Nous déconseillons l'acier Corten à moins de 2 km d'un littoral.
- Pendant le processus d'oxydation, de l'eau de rouille peut être dégagée par le produit.
- Nettoyer le produit chaque année au jet d'eau du robinet pour éliminer les salissures grossières.
- La garantie est annulée si vous percez ou meulez d'une manière qui n'est pas prescrite.

Matériau aluminium



Ce mur en aluminium à l'allure intemporelle est un complément parfait dans les jardins. En effet, le mur structure l'ensemble. Le mur peut également être utilisé pour créer un coin à l'abri du vent ou assurer plus d'intimité. La construction creuse permet d'installer facilement des accessoires. Le mur doit toujours être fixé dans le sol.

L'aluminium résiste à la corrosion et est disponible en plusieurs couleurs. Le mur peut rester dehors toute l'année, sans être endommagé par le gel ou autre. Vous profiterez de ce mur pendant de longues années.

Après la production du mur en aluminium, nous appliquons plusieurs finitions. Le matériau est cardé pour une meilleure adhérence d'un revêtement en poudre. Le revêtement en poudre est disponible en plusieurs couleurs et est appliqué avec un apprêt adhésif puissant. En tout dernier, nous appliquons une couche de finition dure sur le mur. Elle assure la résistance contre les rayures du mur.

SPÉCIFICATIONS

- Garantie 5 ans.
- Avec une option de montage en bas.
- Les murs en aluminium sont robustes, résistants à la corrosion et durables.
- L'épaisseur de l'aluminium est de 3 mm.
- Couche supérieure résistante aux rayures.
- Produits d'entretien professionnels disponibles chez nous.

PRINCIPAUX POINTS D'ATTENTION

- Les produits doivent être déballés immédiatement après leur réception, afin de ne pas emprisonner l'humidité entre l'emballage et le produit. Elle peut provoquer des taches difficiles à enlever.
- Le mur doit toujours être bien fixé, dans ou sur le sol. Nos murs ont un rebord plié d'environ 5 cm de part et d'autre de la base pour la fixation sur une surface solide.
- Nettoyer chaque année avec notre détergent ADEZZ cleaner/protector. N'utilisez pas de nettoyeur à haute pression et/ou de tampon à récurer pour le nettoyage. Cela affecte le revêtement.
- La garantie est annulée si vous percez ou meulez d'une manière qui n'est pas prescrite.

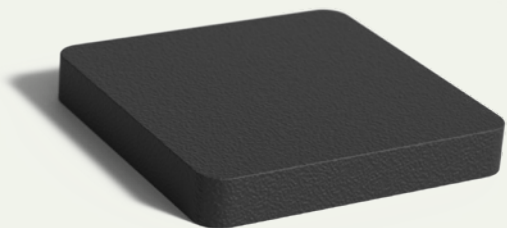
COULEURS RAL

Les couleurs standard sont en RAL 7016, RAL 7021, RAL 9005 et RAL 9016. Retrouvez les autres couleurs RAL disponibles sur notre site Web. Des frais de démarrage pourront être facturés pour ces couleurs.

Faites attention! Les couleurs peuvent différer de l'image.



Matériau polyester



Le mur en polyester à l'effet apaisant est un complément parfait dans les jardins. En effet, le mur structure l'ensemble. Le mur peut également être utilisé pour créer un coin à l'abri du vent ou assurer plus d'intimité. La construction creuse permet d'installer facilement des accessoires. Le mur doit toujours être fixé dans le sol.

Notre mur en polyester est fabriqué en polyester renforcé de haute qualité. Le résultat est un mur solide. Le mur est coloré de part en part et ne se décolore pas facilement.

SPÉCIFICATIONS

- Garantie 5 ans.
- Avec une option de montage en bas.
- Les murs en polyester sont résistants au gel et renforcés contre la déformation.
- Matériau très solide renforcé par des fibres
- Léger et très solide.
- L'épaisseur du polyester est de 3 mm.
- Disponible en standard en RAL 7021, RAL 7035 et RAL 9016.
- Produits d'entretien professionnels disponibles chez nous.

PRINCIPAUX POINTS D'ATTENTION

- Les produits doivent être déballés immédiatement après leur réception, afin de ne pas emprisonner l'humidité entre l'emballage et le produit. Elle peut provoquer des taches difficiles à enlever.
- Le mur doit toujours être bien fixé, dans ou sur le sol. Nos murs ont un rebord plié d'environ 5 cm de part et d'autre de la base pour la fixation sur une surface solide.
- Nettoyer au moins deux fois par an avec notre détergent ADEZZ cleaner/ protector. N'utilisez pas de nettoyeur à haute pression et/ou de tampon à récurer pour le nettoyage. Cela affecte le revêtement.
- La garantie est annulée si vous percez ou meulez d'une manière qui n'est pas prescrite.

COULEURS RAL

Les couleurs standard sont en RAL 7021, RAL 7035 et RAL 9016.

Retrouvez les autres couleurs RAL disponibles sur notre site Web. Des frais de démarrage pourront être facturés pour ces couleurs.

Faites attention! Les couleurs peuvent différer de l'image.



RAL 7021



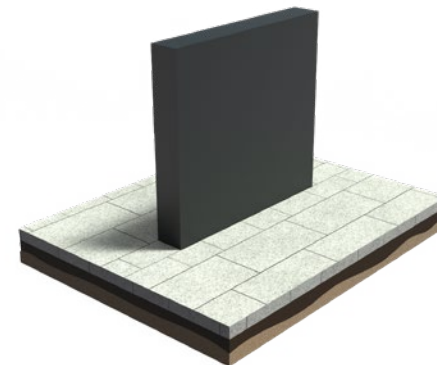
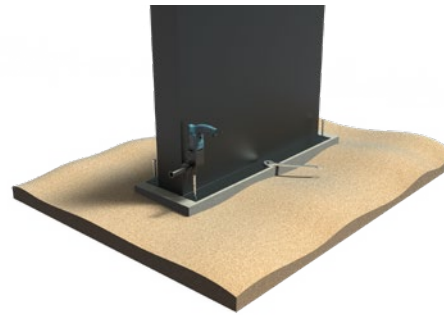
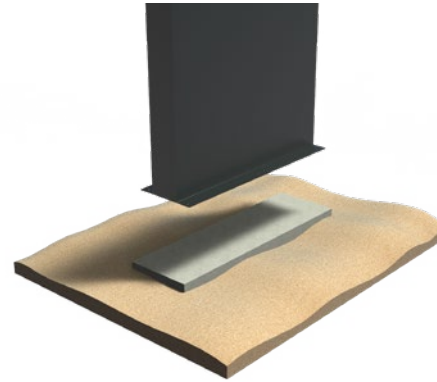
RAL 7035



RAL 9016

Placement

1. Fournissez une surface plate et solide. Si cela n'est pas fait avec soin, le produit peut être endommagé.
2. Placez le mur sur la fondation plate, assurez-vous qu'il est ferme et de niveau.
3. Percez des trous dans la fondation correspondant aux trous dans le mur.
4. Fixez ensuite le mur à la fondation à l'aide de boulons et de chevilles, si nécessaire, utilisez un ancrage chimique.
Faites attention! Placez d'abord tous les boulons sans serrer, après quoi ils peuvent être serrés un par un.
5. Recouvrez ensuite la fondation d'une couche de terre d'au moins 10 cm pour plus de stabilité, puis terminez tout pavage.



Modèles

Cliquez sur les images pour plus d'informations sur les produits.



Accessoires

Tous nos accessoires répondent aux normes les plus élevées et constituent un complément extrêmement approprié à nos produits. Cliquez sur les images pour plus d'informations sur les produits.



ACCÉLÉRATEUR DE ROUILLE

ACIER CORTEN

Nos produits en acier Corten sont livrés sans rouille et le processus de rouille prendra environ 4 à 5 mois. Ce processus peut être accéléré avec l'accélérateur de rouille BIO disponible chez nous. Lisez toujours attentivement les instructions sur l'emballage avant utilisation.



ANTIROUILLE ACIER CORTEN

ACIER CORTEN

Pour arrêter le processus de rouille, le vernis Corten peut être appliqué sur les produits Corten. Lisez toujours attentivement les instructions sur l'emballage avant utilisation.



CLEANER & PROTECTOR

ALUMINIUM - POLYESTER

Nous recommandons de nettoyer nos produits au moins une fois par an. Pour des résultats optimaux, utilisez le nettoyant ADEZZ BIO Cleaner & Protector. Lisez toujours attentivement les instructions sur l'emballage avant utilisation.

ADEZZ

DESIGN TO GROW

Les espaces extérieurs ont gagné en importance ces dernières années et occupent une place de plus en plus importante dans nos activités quotidiennes. Sous nos marques ADEZZ, FORNO et FURNS, nous proposons une gamme de produits très diversifiée. Ils enrichiront sans aucun doute votre expérience en extérieur. Avec nos produits, nous créons une ambiance qui vous permet de profiter pleinement de votre jardin.

Vous pouvez mélanger et associer à l'infini nos différentes marques. Nous utilisons les mêmes matériaux, finitions et styles, afin que les produits soient assortis. Cela vous permet d'aménager un jardin élégant qui dure : des bordures aux meubles exclusifs et des cheminées robustes aux tables d'eau chics.

Nous créons et fabriquons nous-mêmes tous nos produits. Par conséquent, nous garantissons toujours la qualité supérieure que vous êtes en droit d'attendre de nous. Et ce, au prix le plus compétitif possible. Tous les produits sont fabriqués en Europe et avec le plus grand soin. Cela nous permet de garantir que nos produits répondent également à nos normes.

ADEZZ© informations sur les produits édition 2, 07 - 2023. Ce informations sur les produits a été élaboré avec le plus grand soin. Sous réserve de modifications de prix, d'images et d'erreurs d'impression.

